



FRONTEM DO SALONU

Zabudowa kuchenna biegnie wzdłuż dłuższej ściany. Lodówka umieszczona jest z dala od okna, nie blokuje więc światła dziennego. Wnękę na krótszej ścianie wypełnia regał. Ciemniejsze kafelki (poniżej linii okapu) wyznaczają strefę roboczą. Aranżacja **IKEA**.

TEKST MATEUSZ ŻABOKLICKI ZDJĘCIA SERWISY PRASOWE

KUCHNIE OTWARTE

Odważnie wkroczyły na salony, wygodnie się rozsiadły i czują jak u siebie. Jedne płynnie przechodzą w strefę dzienną. Inne zaznaczają swoją obecność wyspą. A nam podobają się wszystkie! Bo lubimy przygotowywać posiłki, będąc w centrum życia rodzinnego.

Nowoczesna przestrzeń kuchenna ma być nie tylko wygodna, lecz przede wszystkim piękna. Oglądać ją wyłącznie przez kadr framugi lub okna podawczego byłoby nietaktem. Dlatego kuchnie coraz rzadziej chowają się za ścianą. Zwiększa to częstotliwość koniecznych porządków, może też utrudnić przygotowywanie kulinarnych niespodzianek, lecz daje w zamian nowe możliwości i zmianę perspektywy. Kuchnia otwarta na salon to nie tylko więcej par oczu, by zobaczyć kipiące mleko, i więcej nosów, by poczuć przypalony sos. To zaproszenie domowników i gości do wspólnego gotowania i oficjalne zaliczenie kuchennych obowiązków na poczet aktywności salonowych. ●

Na każdy metraż

Mogłoby się wydawać, że kuchnia połączona z salonem zdaje egzamin tylko w większych mieszkaniach. Owszem, w dużej przestrzeni możemy pozwolić sobie na wiele w kwestii aranżacji. Mamy miejsce na postawienie wyspy czy półwyspu – jeśli jednak dobrze je zaprojektujemy (zmniejszymy np. wymiary), poprawią funkcjonalność kuchni także w kawalerce. W małym metrażu aneks kuchenny w salonie ma szansę dodać całemu mieszkaniu luzu, powietrza.



Więcej porad i inspirujących zdjęć czeka na ciebie na urzadzamy.pl/kuchniaotwarta

RADZIMY



OCIEPLANIE KLIMATU

Odpowiednio dobrana temperatura barwowa lamp jest w stanie zmienić nastrój we wnętrzu. Ciepłe światło listwy ściennej przelamuje poważną elegancję blatu Noble Carra marki TechniStone.



DŁUGIE ŚWIATŁA

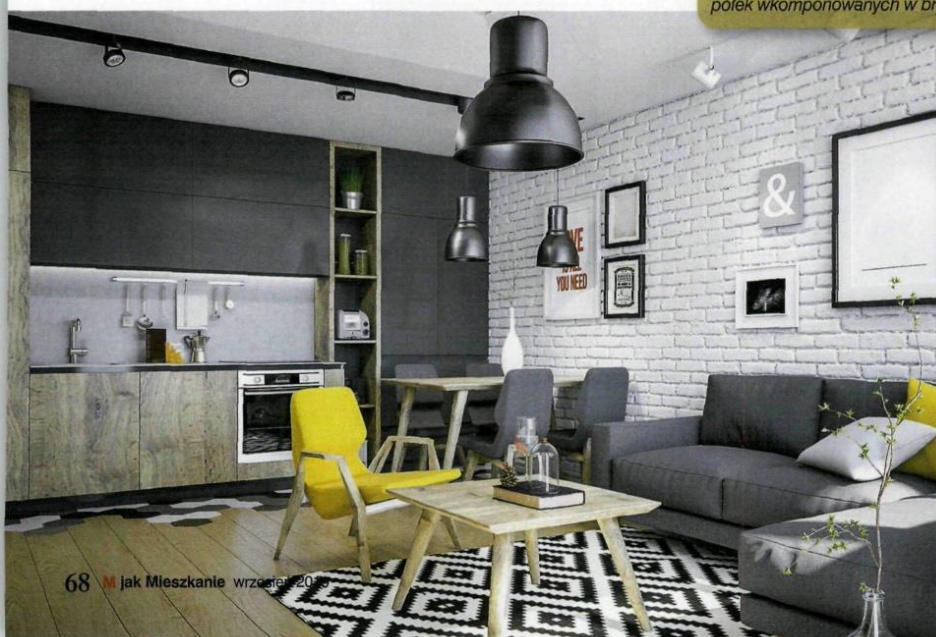
Dobrze wyglądają podziały funkcjonalne, podkreślone wyrazistymi liniami. Warto dopasować też zasięg lamp do mebli, przy których się znajdują. Nie bez znaczenia są jasne podłogi, odbijające promienie sztuczne i stonowane. Na zdj. płytki Grava White marki **Opczno**.

JAK ŚWIETLNI!

Sprawdzonym sposobem na efektowne podkreślenie podziałów funkcjonalnych jest oświetlenie. Osobne dla blatu roboczego, osobne dla strefy wypoczynkowej. Z jednej strony dobrze wyglądają spójne zestawy lamp, z drugiej zaś poszczególne obszary wymagają innej jasności. Ostrożnie z mieszaniem światła o dużej różnicy temperatur! Postawmy na wyraźne, odrębne plamy. W dużych, wielofunkcyjnych wnętrzach ustawiamy lampy tak, by nie raziły żadnego z użytkowników pomieszczenia. ●

Jasno na wyspie

Atrakcyjną przestrzenią dla oświetleniowych szaleństw jest wyspa kuchenna. Bez względu na to, jaką rolę pełni, dobrze jest rozjaśnić ją z góry – efektywnym żyrandolem o dużej średnicy, dwoma mniejszymi lampami albo jedną długą. Lekkości doda bryle oświetlenie cokołu (tu sprawdzi się ukryta listwa LED). Równie dobrym pomysłem jest oświetlenie półek wkomponowanych w bryłę wyspy.



OFERTA KIERUNKÓW

Listwa z ruchomymi reflektorami pełni dwojaką funkcję: z jednej strony umożliwi precyzyjne ustawienie kierunku światła, z drugiej stanowi ciekawy akcent oznaczający granicę strefy kuchennej i wypoczynkowej. Na zdj. ściana z cegły w kolorze Snow White z palety Home&Style Dekoral.